



財務省 東北財務局 福島財務事務所

財政・経済

- 市町村等への融資
- 県内の経済調査
- たばこの販売許可

金融

- 金融機関の監督
- 中小企業金融円滑化の取組
- 多重債務相談

広報

- 情報の受信・発信
- 講師の派遣

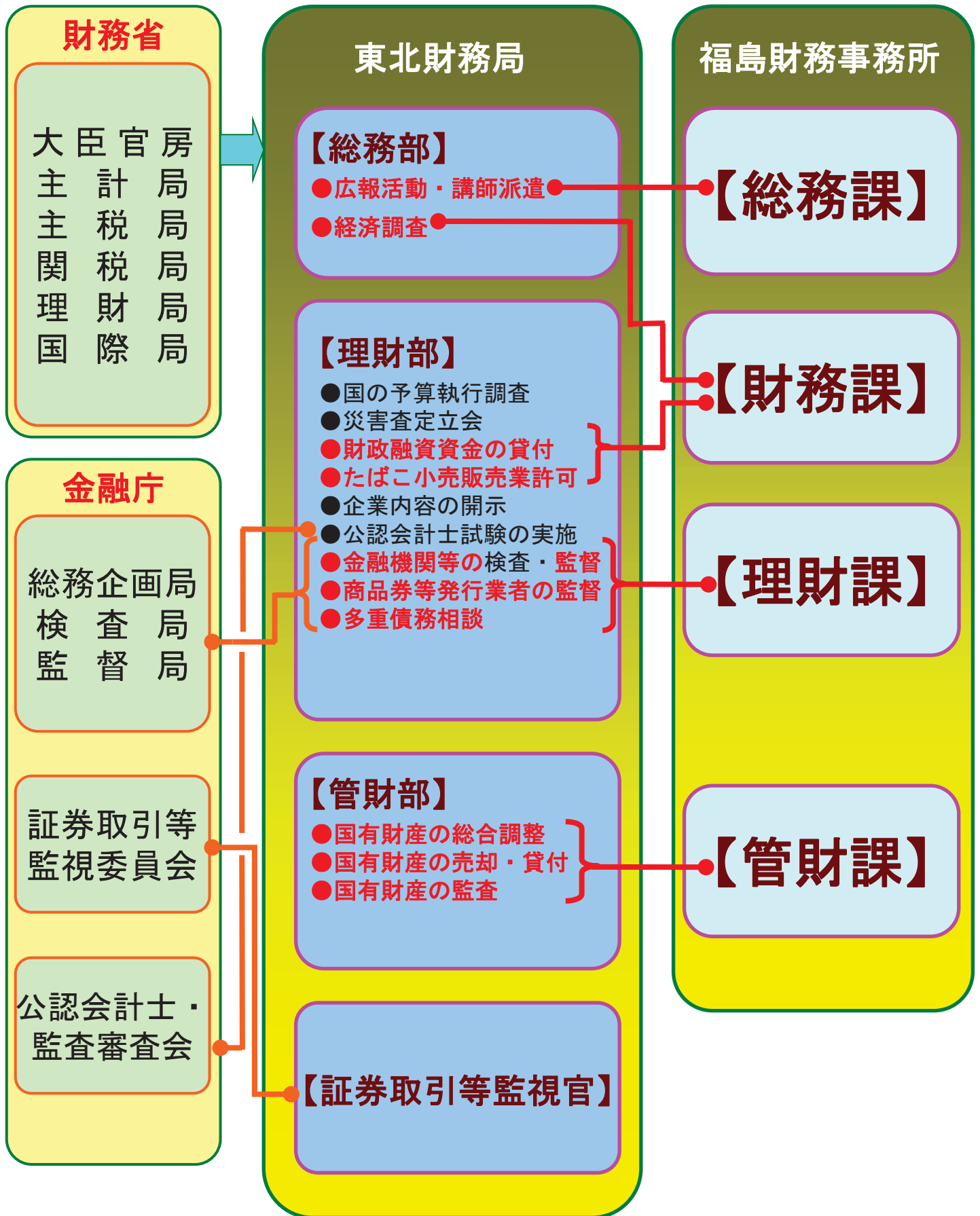
国有財産

- 国有財産の総合調整
- 国有財産の売却・貸付等
- 国有財産の監査

福島財務事務所は財務省の総合出先機関として、また、金融庁から権限の一部委任を受け、財政、経済、金融、国有財産などの幅広い仕事を通じ、福島と財務省・金融庁とを結ぶパイプ役として、皆様の暮らしをバックアップしています。

皆様に財務省・金融庁の各種施策や情報などをお伝えするとともに、福島県内の実情を把握し、財務省・金融庁の施策の企画立案に反映させるなど、質の高い行政サービスを提供するよう努めてまいりますので、様々なご意見やご要望をお寄せください。

東北財務局の組織と業務



財務課

【県や市町村などに融資を行っています】

県や市町村などが行う上下水道、学校、病院の整備等、皆様の生活に関わりの深い事業に対する資金のほか、自然災害により道路、河川などに被害が発生した場合の復旧資金を長期かつ低利で融資することにより、公共施設の整備に役立てられています。

また、財務健全化に関するアドバイス（情報提供等）を行うため、市町村の財務状況の把握・分析を行い、その結果を診断表として交付しています。これは、財務状況悪化に対する事前警鐘の役割も担っています。



福島市あらかわクリーンセンター（融資先）

【福島県内の経済調査を行っています】

地域経済の動きを的確に把握するため、各種経済調査を実施しています。これらの調査結果は財務省に報告され、財政政策の企画立案などに役立てられています。

このほか、たばこ小売業者に対する出張販売の許可なども行っています。

理財課

【金融機関等の監督を行っています】

皆様が安心して取引できるよう、銀行や信用金庫、信用組合、生命保険会社、貸金業者、金融商品取引業者、商品券発行者などに対する監督を行っています。特に、中小企業金融の円滑化や金融サービス利用者の保護に向け、様々な取り組みを行っています。

多重債務で悩んでいませんか？
相談無料
一人で悩まず、多重債務解決への相談窓口には是非ご相談下さい。きちんとした手続きをとれば、多重債務は必ず解決できます。

多重債務者向け相談窓口

東北財務局 福島財務事務所 理財課
電話 024-533-0064

【相談受付時間】
平日 午前8時30分～午後5時15分
土・日、祝日、年末年始は休みです

また、債務を抱え、お悩みの方々からの相談に応じるため、多重債務相談窓口を設置しています。

管財課

【国有財産の総合調整を行っています】

国の機関が使用している庁舎や宿舎等の国有財産を、調査のうえ移転・集約化し、不要となった国有財産は公共団体や関係機関と協力して、学校、公園、公営住宅、社会福祉施設等の公共施設用地として、地域の皆様に広くご利用いただいています。



福島県立美術館（旧国有地）



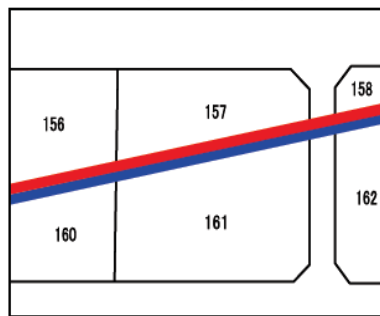
【国有財産の売却を行っています】

国が利用する予定のない旧庁舎や旧宿舎などの国有財産や、相続税の金銭納付に代えて物納された不動産を、一般競争入札の方法により売却しています。実施にあたっては、その都度、財務局のホームページや折込チラシなどでご案内しています。

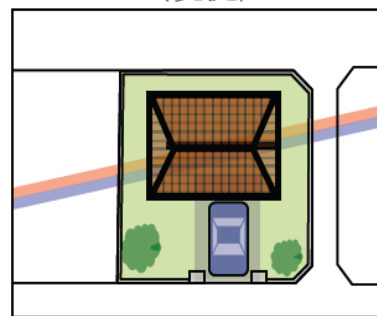
【こんなときも国有財産！】

敷地内に使用されなくなった里道や水路等、地番のない土地が入り込んでいたら国有財産の可能性がります。当事務所では、そのような土地の調査を行い、取得等の手続きをご説明しますので、お早めにご相談ください。

(公図等)



(現況)



総務課



【講師の派遣を行っています】

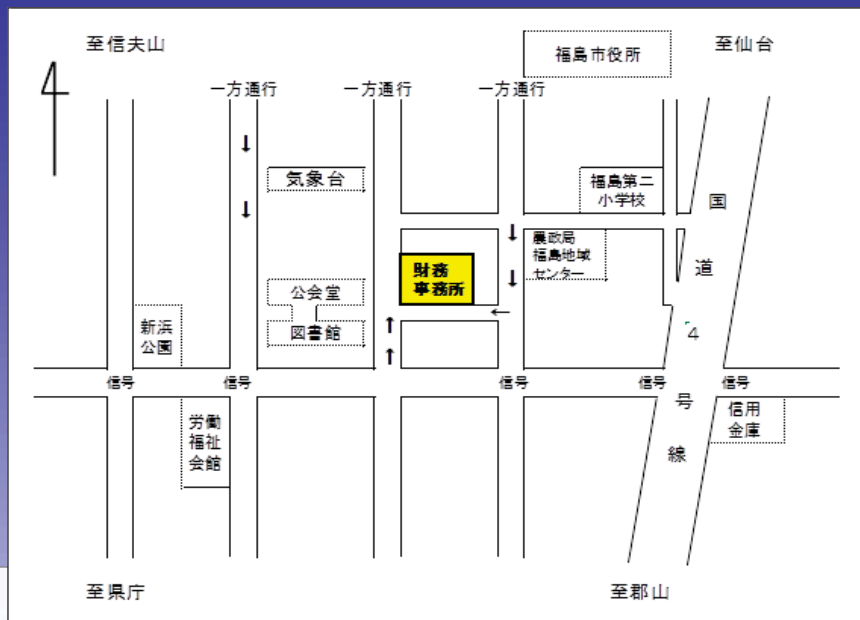
財政、経済、金融、国有財産などに関する広報活動を行っています。

皆様の職場や学校、グループの会議・研修会などで講演をご希望の場合には講師を派遣しますので、お気軽にご相談ください。

〒960-8018 福島市松木町13番2号

TEL 024-535-0301 FAX 024-535-0311

<http://tohoku.mof.go.jp/fukushima/>



ホームページ検索は で!

財政・経済に関すること
財務課 024-535-0302

金融に関すること
理財課 024-535-0303

多重債務相談受付窓口
024-533-0064

国有財産に関すること
管財課 024-535-0310

講演の依頼など
総務課 024-535-0301

中小企業等金融円滑化
相談窓口
024-535-0320