

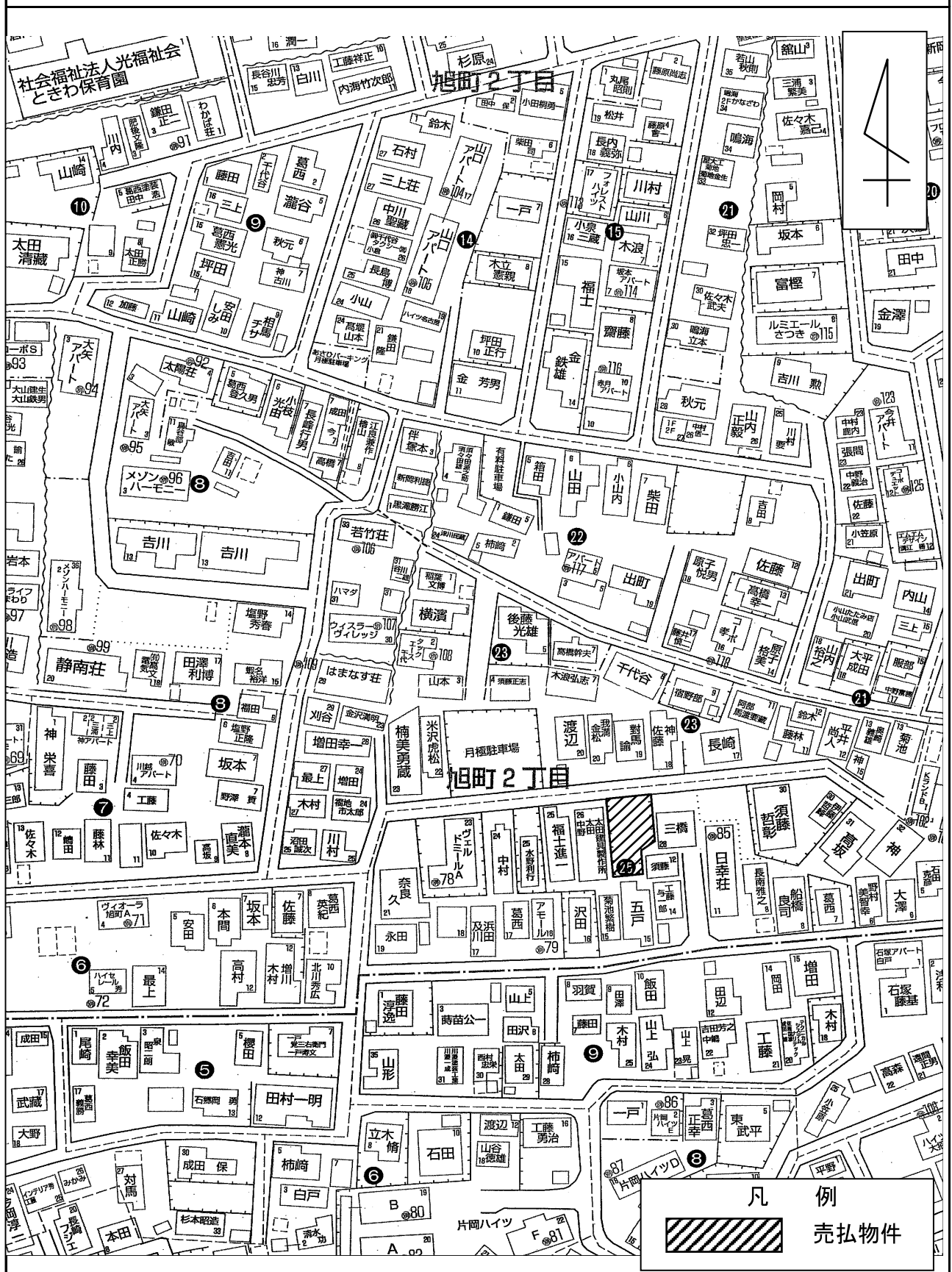
# 物 件 調 査 書

物件番号 **105**

所在地		青森県青森市旭町2-100-27					
住居表示		青森県青森市旭町2-25街区					
現況地目 及び面積等		宅地	278.61 m <sup>2</sup>			工作物	—
			—			立木竹	—
登記簿	地番	100-27					
	地目	宅地					
	数量	278.61m <sup>2</sup>					
記載事項	地番						
	地目						
	数量						
接面道路 の状況		北側 舗装市道 幅員約 5.3~5.4 m (法第42条第1項第1号道路)					
法令に基づく制限	建築基準法	市街化区域					
		用途地域	第一種中高層住居専用地域				
		地域・地区	指定なし				
		建ぺい率	60%				
		容積率	200%				
		高度制限	指定なし				
	防火指定	指定なし					
その他	建築基準法第22条第1項(屋根性能) 建築基準法第23条(外壁) 青森市景観条例						
*別葉「補足説明事項」参照							
私道の負担等 に関する事項		私道負担	無	負担の内容			
		道路後退	無	負担の内容			
供給処理 施設の概要	供給処理施設	配管等の状況		施設整備状況		施設整備の 特別負担の有無	
	電気	接面道路配線	有	—		—	
	公営水道	接面道路配管	無	下記参考事項欄のとおり			
	公共下水道	接面道路配管	有			無	
	都市ガス	接面道路配管	無	未定			
交通機関	鉄道等	J R 奥羽本線 青森駅の 南東方 約2.3km 徒歩29分					
	バス	青森市営バス 甲田中学校通り停留所の 北東方 約0.4km 徒歩5分					
公共施設	青森市役所		金沢小学校		甲田中学校		
参考事項	<ul style="list-style-type: none"> <li>・本地の北側市道のU型蓋無し側溝に蓋を設置する場合には、道路法第24条による道路管理者の承認を受ける必要があります(詳細については、青森市都市整備部道路維持課までお問合せ下さい)。</li> <li>・本地内には、浄化槽等の地下埋設物の存在が確認されているため、売買契約書に特約条項を付します(詳細については、青森財務事務所管財課までお問合せ下さい)。</li> <li>・本地の北側道路には、私設の水道管が敷設されています。当該私設管から本地へ引込みする際は、私設管所有者との協議が必要となりますが、所有者が所在不明のため青森市へ誓約書を提出する必要があります(詳細については、青森市企業局水道部施設課までお問合せ下さい)。</li> <li>・本地上空を東北電力(株)の電線が通過していますが、建物建築等で支障が生じる場合の移設等詳細については、東北電力(株)青森支社用地センターまでお問合せ下さい。</li> <li>・本地には、進入防止のための柵が設置されています。</li> </ul>						

※ 物件調査は、入札参加者が物件の概要を把握するための参考資料ですので、必ず入札参加者ご自身において、現地及び諸規制についての調査確認を行ってください。

周 辺 図



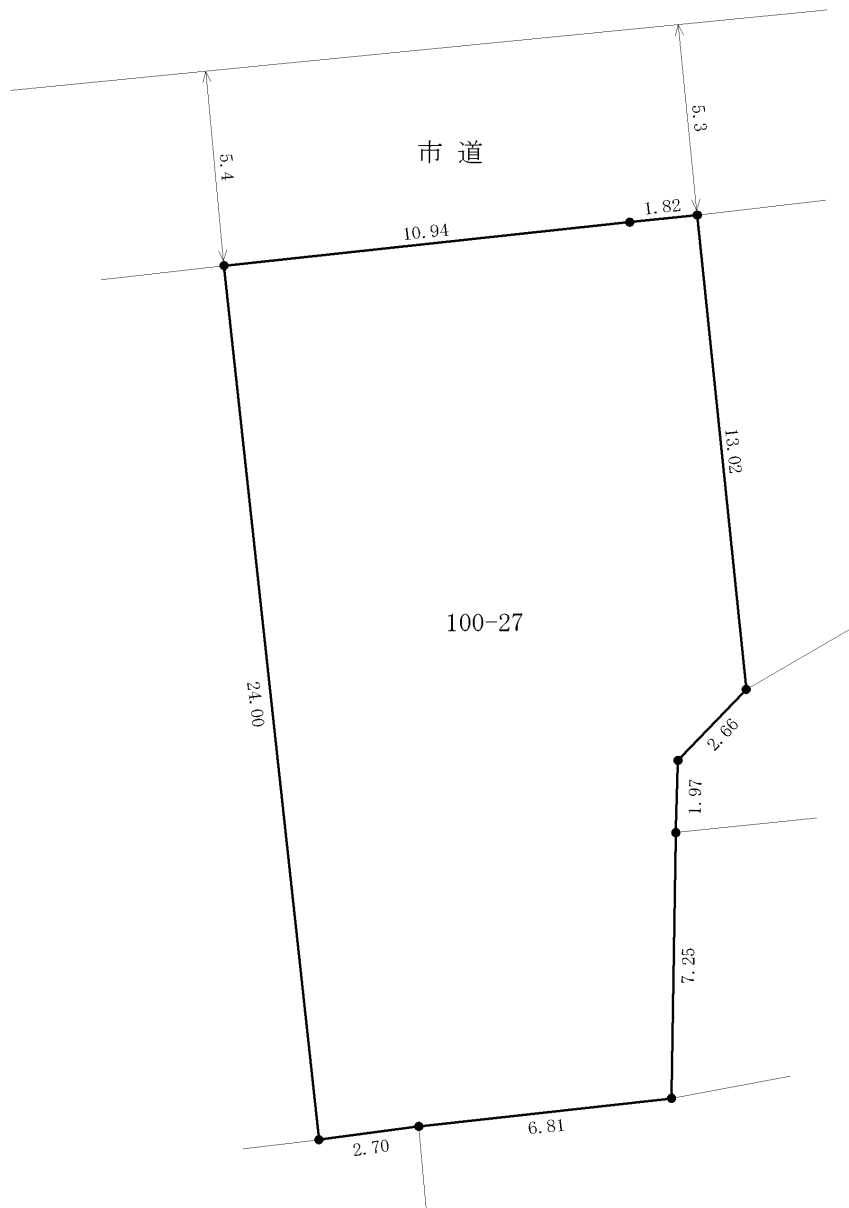
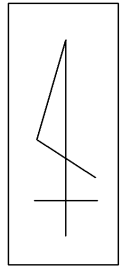
凡 例

 売払物件

©2019 ZENRIN CO., LTD. 許諾番号:Z19AJ第717号

※現在の周辺状況と異なる場合があります。

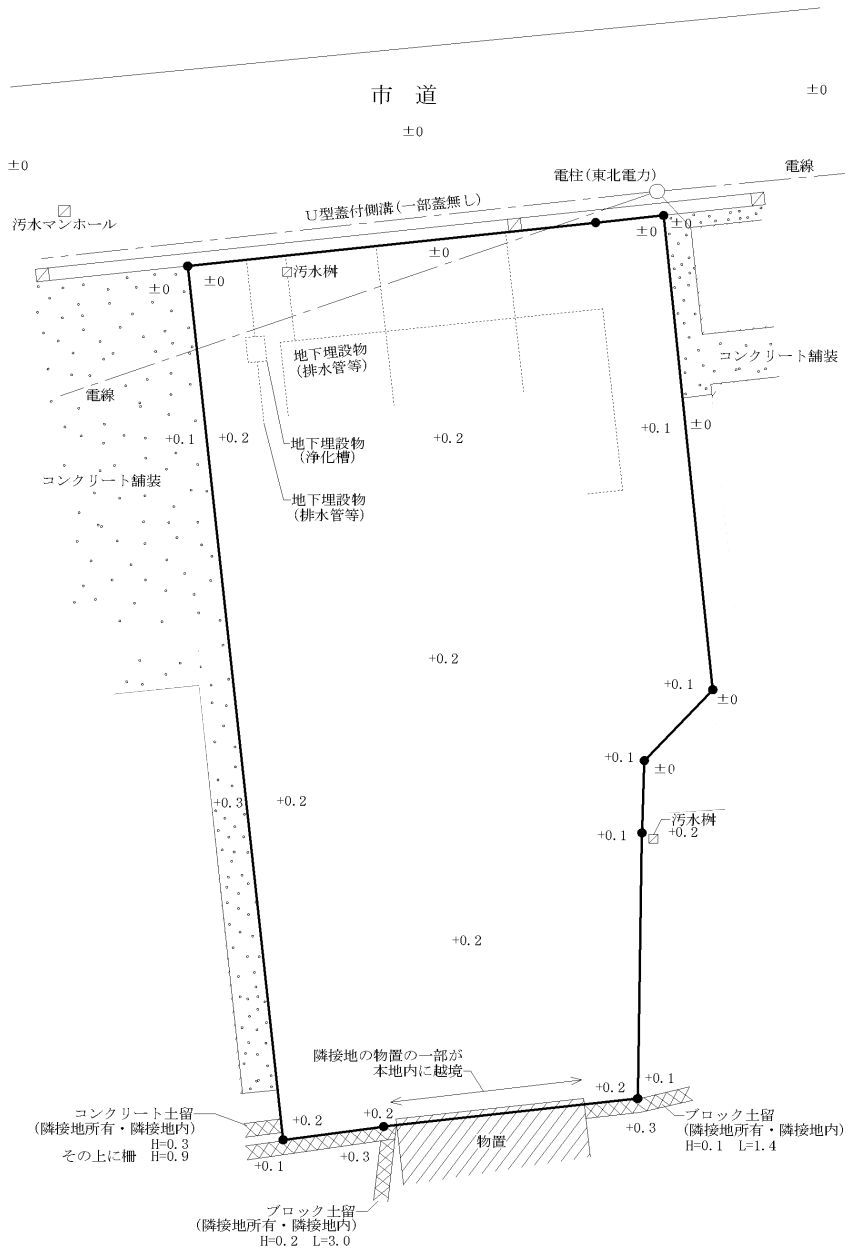
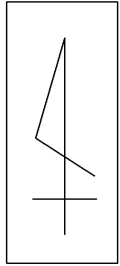
明 細 図



単位：メートル

※法令等に基づく区域指定線等については概略線であり、必ず入札参加者ご自身において関係機関にご照会ください。

# 概要図



凡例

	擁壁(土留)
	舗装

単位：メートル

※工作物や樹木の越境等については、極力概要図に記載しておりますが、現況と相違している場合、現況が優先します。物件は現況有姿の引渡しとなりますので、必ず入札参加者ご自身において現地等の調査確認を行ってください。