

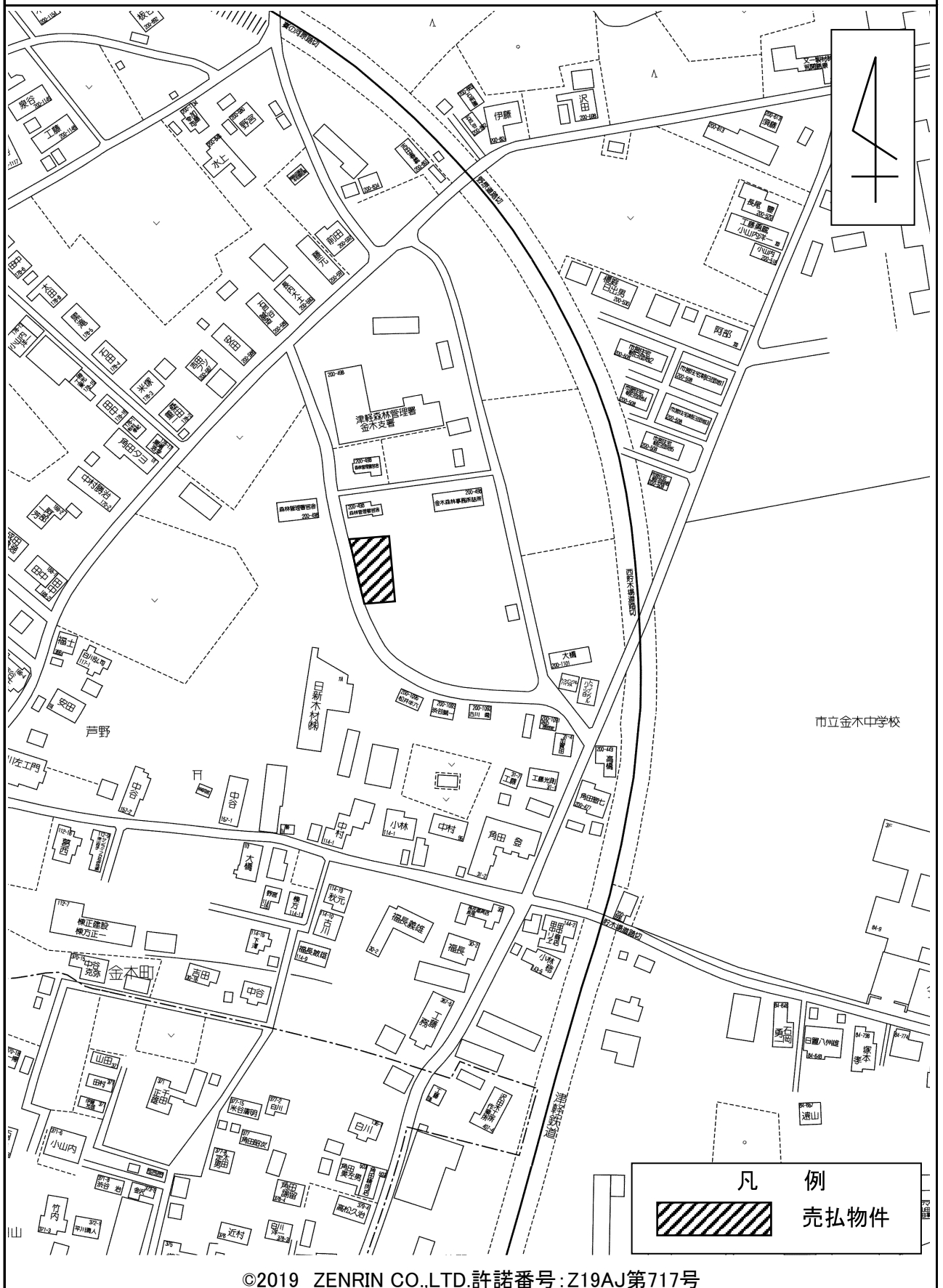
物 件 調 査 書

物件番号 **110**

所在地		青森県五所川原市金木町芦野 200-1295					
住居表示		_____					
現況地目 及び面積等		宅地	450.70 m ²			工作物	—
			_____			立木竹	—
登記簿	地番	200-1295					
	地目	宅地					
	数量	450.70m ²					
記載事項	地番						
	地目						
	数量						
接面道路 の状況		西側 舗装市道 幅員 約6.8~6.9 m (法第42条第1項第1号道路)					
法令に基づく制限	都市計画法	都市計画区域外					
		用途地域	指定なし				
		地域・地区	指定なし				
		建ぺい率	指定なし				
		容積率	指定なし				
		高度制限	指定なし				
	防火指定	指定なし					
	その他	青森県景観条例					
*別葉「補足説明事項」参照							
私道の負担等に関する事項		私道負担	無	負担の内容			
		道路後退	無	負担の内容			
供給処理 施設の概要	供給処理施設		配管等の状況		施設整備状況		施設整備の 特別負担の有無
	電気	接面道路配線	有	—		—	
	公営水道	接面道路配管	有			無	
	公共下水道	接面道路配管	無	未定 浄化槽設置 可			
交通機関		鉄道等	津軽鉄道線 金木駅の 北方 約0.5km 徒歩7分				
公共施設		五所川原市金木総合支所		金木小学校		金木中学校	
参考事項		<ul style="list-style-type: none"> ・西側接面道路側に新たに進入口を設置及び変更する際は、道路法第24条による道路管理者との協議が必要となります(詳細については、五所川原市金木総合支所産業建設係までお問合せ下さい)。 ・本地内にNTT東日本(株)の電柱1本が設置されており、国との間で貸付契約が締結されています。このため、本物件の売買契約には引き続き当該契約期間満了日まで使用を承諾する旨の特約を付します(詳細については、(株)NTT東日本—東北青森支店までお問合せ下さい)。 ・本地には、進入防止のための柵が設置されています。 					

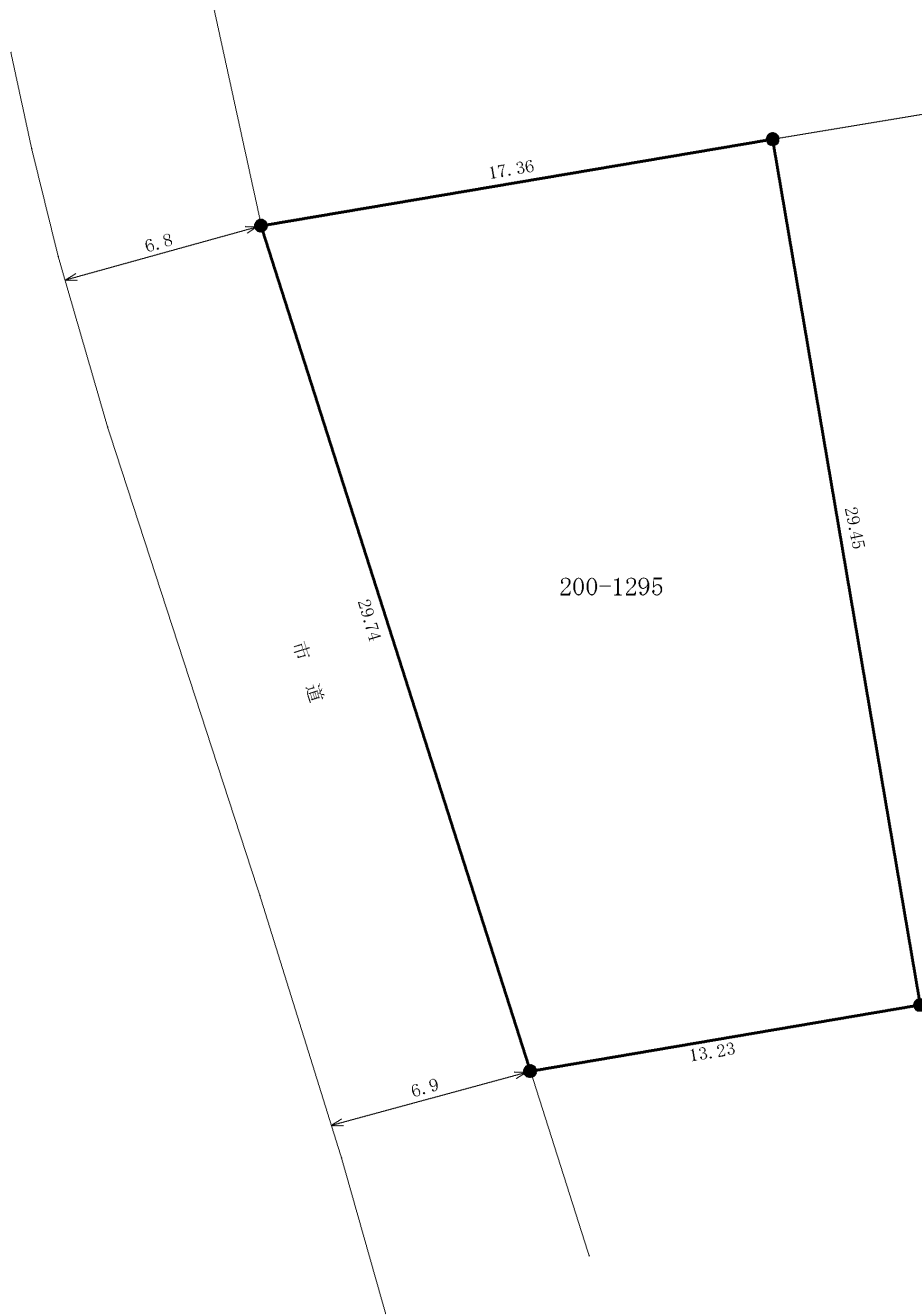
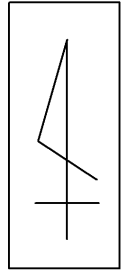
※ 物件調査は、入札参加者が物件の概要を把握するための参考資料ですので、必ず入札参加者ご自身において、現地及び諸規制についての調査確認を行ってください。

周 辺 図



※現在の周辺状況と異なる場合があります。

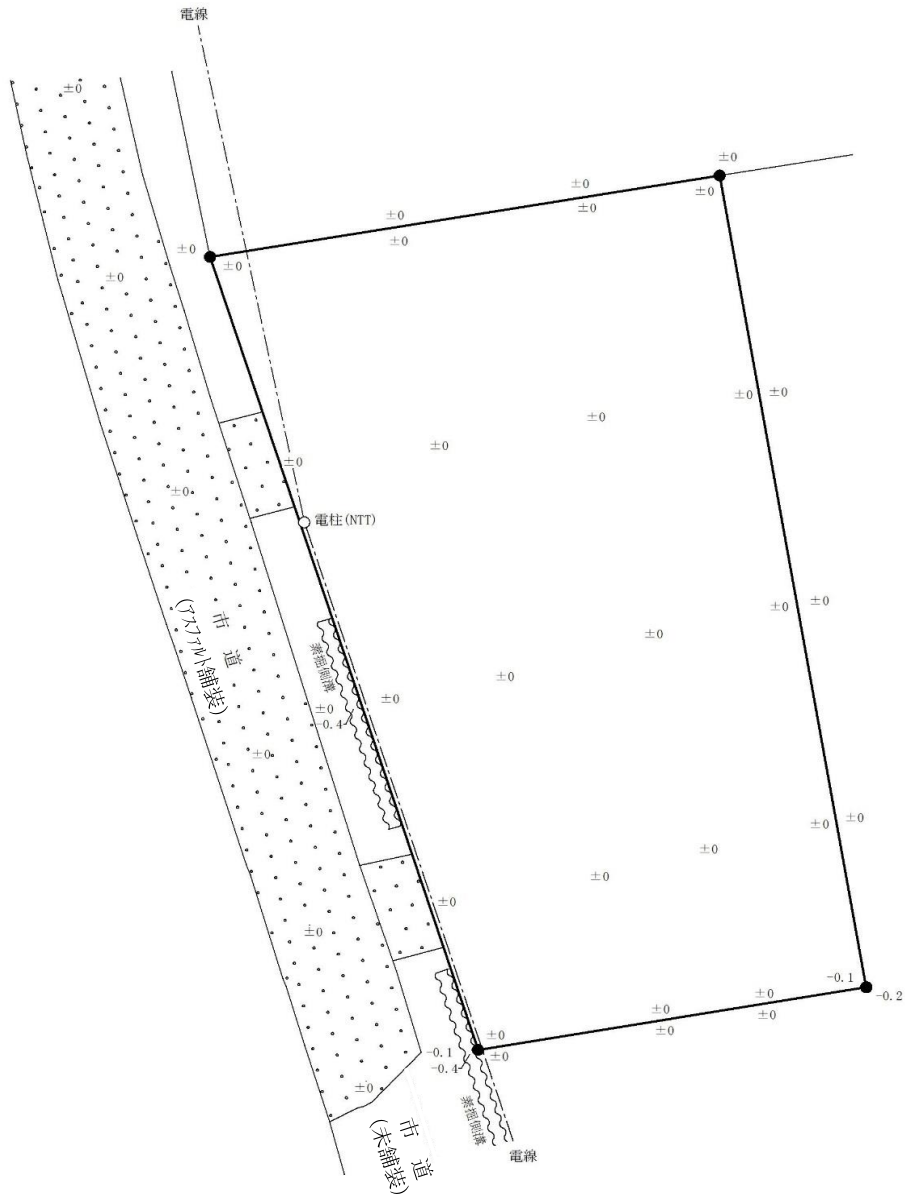
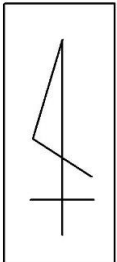
明 細 図



単位：メートル

※法令等に基づく区域指定線等については概略線であり、必ず入札参加者ご自身において関係機関にご照会ください。

概要図



凡例

	アスファルト舗装
--	----------

単位：メートル

※工作物や樹木の越境等については、極力概要図に記載しておりますが、現況と相違している場合、現況が優先します。物件は現況有姿の引渡しとなりますので、必ず入札参加者ご自身において現地等の調査確認を行ってください。